

NEWS / NOUVEAUTES:



CRIC

Multifunctional rope clamp with integrated pulley for mountaineering, rope access work and rescue. Robust, practical and intuitive, it has four different modes of operation: ascender, pulley, rope clamp/pulley or progress-capture hauling pulley.

Main features:

- its versatility, compact size and ease of use allow reducing to the minimum time, material and space needed in rope manoeuvres;
- when used in pulley mode, the rope is free to run in both directions; instead, when the hauling-pulley mode is used, the rope can only run in one direction and it is locked in the opposite one;
- when used in progress-capture hauling pulley mode, it is possible to lower the lifted load by acting on the dedicated cord connected to the cam within the device;
- the easy opening, via an intuitive release button, makes the installation of the device on the rope swift - no matter the mode that is going to be used in - even with gloves on or while operating in difficult conditions;
- equipped with a steel cam featuring teeth that minimize rope wear but are effective in blocking the rope. In addition, the cam is designed with two slots to reduce the build-up of dirt, so maintaining the lock on the rope very efficient in any condition (muddy, frozen rope, etc.).

Caution! This equipment is not a fall arrester (EN 353-2 / EN 12841-A) nor can it be used for self-belaying while climbing.

Patent pending.

.....

Blockeur multifonctionnel avec poulie pour l'alpinisme, le sauvetage et les travaux sur corde. Robuste, fonctionnel et intuitif il peut être utilisé de quatre modes différentes : dispositif d'ascension, poulie, bloqueur/poulie ou poulie de récupération.

Caractéristiques principales :

- sa polyvalence, sa compacité et sa facilité d'utilisation permettent de réduire au minimum le temps, le matériel et l'espace nécessaires aux manœuvres ;
- en mode poulie, la corde est libre de courir dans les deux sens, tandis qu'en mode poulie de récupération elle est libre de courir dans un sens et se bloque dans le sens opposé ;
- en mode poulie de récupération, il est possible de descendre la charge récupérée au moyen de la cordelette reliée à la came du dispositif ;
- l'ouverture ergonomique au moyen d'un bouton intuitif permet une installation rapide sur la corde dans le mode souhaité même en portant des gants ou dans des conditions défavorables ;
- équipée d'une came en acier dentée qui protège la corde de l'usure mais qui est tout aussi efficace pour la bloquer en place. La came comporte également deux fentes pour réduire l'accumulation de boue et maintenir une prise efficace sur la corde dans toutes les conditions (corde boueuse, gelée, etc.).

Attention ! Ce produit n'est pas un dispositif antichute (EN 353-2 / EN 12841-A) et ne peut pas être utilisé pour l'auto-assurance en escalade.

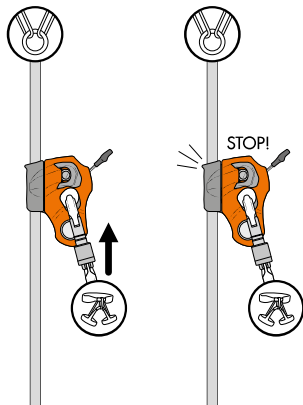
Patent pending.

Made in Italy.

Product on page 57 / Produit à la page 57

NEWS / NOUVEAUTES:

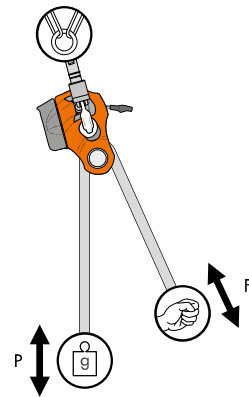
ASCENDER MODE MODE DISPOSITIF D'ASCENSION



It allows ascending the rope in accordance with EN 567 / EN 12841-B standards.

Il permet la remontée d'une corde conformément aux normes EN 567 / EN 12841-B.

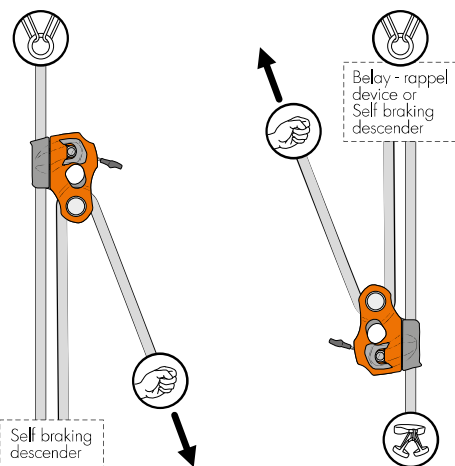
PULLEY MODE MODE POULIE



It can be used as a simple pulley for lifting or transferring a load in accordance with the EN 12278 standard.

Il peut être utilisé comme une simple poulie pour le levage ou le déplacement d'une charge conformément à la norme EN 12278.

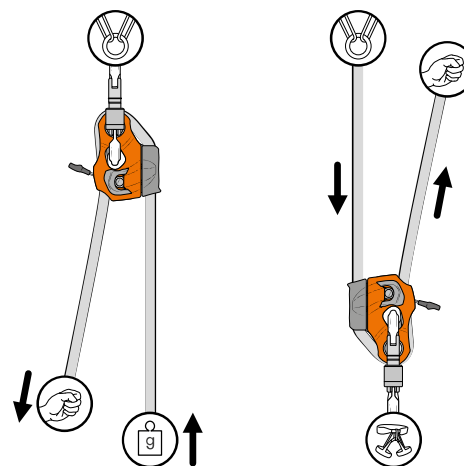
ROPE CLAMP/PULLEY MODE MODE BLOQUEUR/POULIE



The integrated ball-bearing sheave can be used as a simple redirect to make it easier to ascend a rope or to lift a person without the aid of additional connectors.

Le réa intégré à roulement billes peut être utilisé comme lien direct pour faciliter la remontée d'une corde ou pour soulever une personne sans avoir besoin de connecteurs supplémentaires.

PROGRESS-CAPTURE HAULING PULLEY MODE MODE POULIE DE RÉCUPÉRATION



It allows the direct lifting of a load, the creation of hauling systems and the rescue or self-rescue of a person, as in the case of a victim fallen into a crevasse.

Il permet la récupération directe d'une charge, la création de palans et le levage ou auto-levage d'une personne, par exemple en cas de chute dans une crevasse.