

HENKILÖNSUOJAINTEN MÄÄRÄAIKAISTARKASTAMINEN

LIITOSKÖYDET NYKÄYKSENVAIMENTIMELLA FLEX ABS / FLEX ABS 140



VARUSTEEN TUNNISTETIETOLOMAKE

Tavaramerkki		Valmistaja	Aludesign S.p.A. Via Torchio 22, 24034 Cisano B.sco (BG) ITALIA
Viitestandardit	EN 355		

TARKISTETTAVAT KOHTEET

ENSISIJAISET KOHTEET	Nykäyksenvaimennin, joustavat hihnat, sulkurengas, suojakotelo.
TOISSIJAISET KOHTEET	/
VAIHDETTAVAT OSAT	/

Täytä tämä tarkastuslomake noudattamalla valmistajan antamaa tarkastusmenettelyä, valokuvia ja ohjeita, jotka ovat ladattavissa osoitteesta www.climbingtechnology.com. **Huomio!** Tarkastajan arvio poikkeaman vakavuudesta on tehtävä objektiivisten kriteerien ja saadun asiantuntijakoulutuksen perusteella. Valmistaja ei vastaa seikoista, jotka johtuvat käyttäjän tai tarkastuksesta vastaavan epätarkasti kirjaamista tiedoista.

VARUSTEEN MÄÄRÄAIKAISTARKASTUSLOMAKE

1) HISTORIA JA YLEINEN TARKASTUS	
1.1	Tarkista merkintöjen olemassaolo ja lukukelpoisuus. Tarkista erityisesti CE-merkintä ja sovellettava EN-normi/standardi.
1.2	Tarkista, ettei varusteen käyttöohjeissa mainittu varastointi-ikä ja/tai käyttöikä ole ylittynyt.
1.3	Tarkista, että varuste on ehjä ja ettei siitä puutu osia (vertaa varustetta uuteen tuotteeseen).
1.4	Tarkista, että varustetta ei ole muokattu tehtaan ulkopuolella tai huollettu valtuuttamattoman tahon toimesta (vertaa varustetta uuteen tuotteeseen).
1.5	Tarkista, että varuste ei ole ollut mukana poikkeuksellisessa tapahtumassa (esim. putoaminen korkealta tai raju isku). Tapahtumassa varuste voi heikentyä huomattavasti alkuperäiseen vahvuuteen nähden, vaikka siinä ei olisikaan näkyviä vikoja tai heikkenemistä.
2) SILMÄMÄÄRÄINEN TARKASTUS	
2.1	NYKÄYKSENVAIMENTIMEN TARKASTUS <ul style="list-style-type: none">• NAUHA - Avaa kotelo ja avaa nauha täyteen pitiutensa. Varmista, ettei viiltoja, hankaumia, irrallisia lankoja, kulumisjälkiä, syöpymistä tai jälkiä kemikaaleista ole. Kiinnitä huomiota lisäksi kotelon ulkopuolella oleviin lenkkeihin ja peitossa oleviin alueisiin. Tarkista nykäyksenvaimentimen alkuosan ompeleet putoamisen pysäyttämisen tai järjestelmän väärinkäytön aiheuttamien repeytymien varalta. Pakkaa nykyistä vaimentava nauha kotelon sisälle sen alkuperäiseen asentoon.• TEKSTIILI- JA METALLIOSA - Avaa kotelo ja tarkista, onko turvamerkintä ehjä. Jos merkintä on repeytynyt, lopeta varusteen tarkistus ja vaihda varuste uuteen. Tarkista joustavan pidikkeen oikea asento, jonka kuuluu olla vaimentimen keskellä. Poista tämän jälkeen joustavan pidikkeen tekstiiliosa, jotta pidikettä voi venyttää. Tarkista viiltojen, hankaumien, rispaantumisen, kulumisen, syöpymisen ja kemikaalijäämien varalta. Tarkista myös kotelon ulkopuolella olevat lenkit ja piilossa olevat alueet. Varmista, että vaimentimen ompeleissa ei ole repeämiä. Tarkista metalliosan eheys kiinnittäen huomiota erityisesti yli yhden millimetrin syvyisiin viiltoihin, murtumiin ja muihin epämuodostumiin. Tarkista lisäksi, ettei osassa ole teräviä kulmia tai syöpymisen ja hapettumisen merkkejä. Aseta tämän jälkeen tekstiiliosa takaisin joustavan pidikkeen sisään ja laita se koteloon.• OMPELEET - Varmista, ettei viiltoja, hankaumia, löysiä tai irrallisia lankoja, kulumisjälkiä, syöpymistä tai jälkiä kemikaaleista ole. Kiinnitä huomiota erityisesti turvaompeleisiin, joiden väri on eri kuin nauhalenkin materiaali.• SUOJAKOTELO - Tarkista kotelon eheys ja että siinä ei ole reikiä, viiltoja tai jälkiä liiallisesta kulumisesta. Tarkista, että vetoketju toimii oikein. Jos havaitset vikoja kotelossa, tarkista sen sisällä oleva nykäyksenvaimennin huolellisesti.

HENKILÖNSUOJAINTEN MÄÄRÄAIKAISTARKASTAMINEN

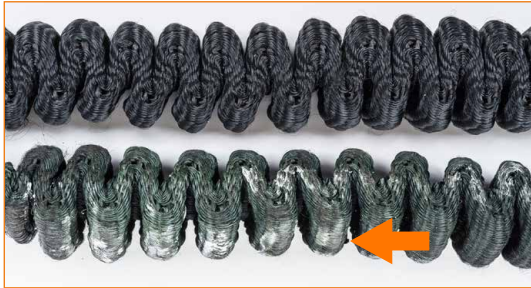
LIITOSKÖYDET NYKÄYKSENVAIMENTIMELLA FLEX ABS / FLEX ABS 140

2.2	<p>JOUSTAVIEN HIIHNOJEN TARKISTUS (JOS SELLAISIA ON)</p> <ul style="list-style-type: none"> • HIIHNAT - Purista hihna peukalon ja etusormen väliin ja vedä koko hihna sormien läpi varmistaaksesi, että siinä ei ole viiltoja, hankaumia, irrallisia lankoja ja kulumisen, syöpmisen ja kemikaalijäämien jälkiä. Kiinnitä huomiota myös päätylenkkeihin, jotka altistuvat enemmän kulumiselle. • OMPELEET - Varmista, ettei viiltoja, hankaumia, löysiä tai irrallisia lankoja, kulumisjälkiä, syöpmistä tai jälkiä kemikaaleista ole. Kiinnitä huomiota erityisesti turvaompeleisiin, joiden väri on eri kuin nauhalenkin materiaali.
2.3	<p>SULKURENKaidEN TARKISTUS (JOS SELLAISIA ON)</p> <p>2.3.1 - RUNGON TARKISTAMINEN</p> <ul style="list-style-type: none"> • Tarkista, ettei muodonmuutoksia, viiltoja, murtumia, syöpmistä tai hapettumista ole. • Varmista, ettei syvyydeltään yli 1 mm:n kulumisjälkiä ole kiinnittäen erityisesti huomiota kohtiin, jotka ovat kosketuksissa köyteen tai muihin laitteisiin. <p>2.3.2 - PORTTIEN TARKISTAMINEN</p> <p>Tarkista, ettei muodonmuutoksia, viiltoja, murtumia, syöpmistä tai hapettumista ole. Tarkista myös niittien kunto.</p>
3) TOIMINNALLINEN TARKISTUS	
3.1	<p>JOUSTAVIEN HIIHNOJEN TARKISTUS (JOS SELLAISIA ON)</p> <p>Tarkista, että hihnojen joustavuus ei ole heikentynyt pidentämällä ja vapauttamalla hihnat useita kertoja.</p>
3.2	<p>SULKURENKaidEN TARKISTUS (JOS SELLAISIA ON)</p> <p>Tarkista, että portti avautuu vapauttamalla turvalukitusosalpa käyttöohjeiden mukaisesti. Tarkista, että portti ja turvalukitusosalpa palautuvat heti automaattisesti alkuperäiseen asentoon, kun ne vapautetaan. Tärkeää! Tarkista, että porttia ei voi avata, kun lukitusmekanismi on kytketty käyttöön. Voitele liikkuvat osat tarvittaessa silikonipohjaisella suiheella varusteen käyttöohjeiden mukaisesti.</p>

Tarkastajan arvio poikkeaman vakavuudesta on tehtävä objektiivisten kriteerien ja saadun asiantuntijakoulutuksen perusteella. Valmistaja ei vastaa seikoista, jotka johtuvat käyttäjän tai tarkastamisesta vastaavan epätarkasti kirjaamista tiedoista.

VALOKUVALIITE

LIITOSKÖYDET NYKÄYKSENVAIMENTIMELLA FLEX ABS / FLEX ABS 140



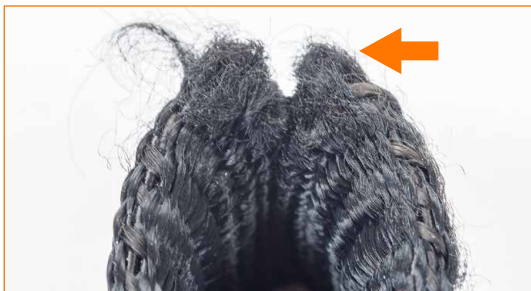
Lian ja ainekertymien likaama juostava hihna (alla) verrattuna uuteen hihnaan (yllä). Lika ja ainekertymät voivat merkittävästi heikentää hihnan joustavuutta.



Hihna, jonka kiinnityslenkissä on selkeä reikä.



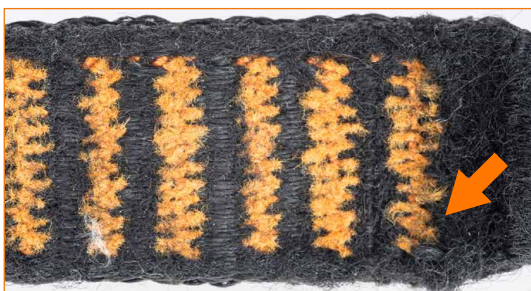
Joustava hihna, jossa on selkeitä kulumisen merkkejä (alla). Hihna tulee venyttää sen täyteen pituuteen silmämääräisen tarkastuksen ajaksi, jotta mahdolliset piilossa olevat vauriot voidaan havaita.



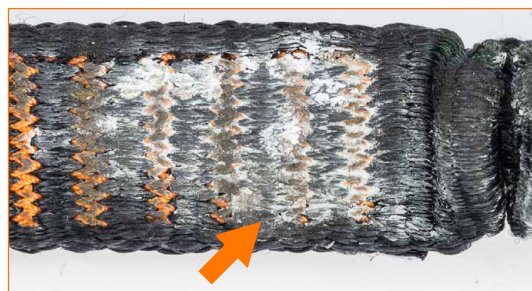
Joustava nauha, jonka päätysilmukka on osittain leikkautunut.



Joustava nauha, jonka päätysilmukka on osittain leikkautunut.



Kuluneet turvaompeleet.



Kemikaalikertymien peittämät turvaompeleet.

VALOKUVALIITE

LIITOSKÖYDET NYKÄYKSENVAIMENTIMELLA

FLEX ABS / FLEX ABS 140



Turvaompeleet niin likaisia, että silmämääräinen tarkastus on mahdotonta.



Nykäyksenvaimennin on hieman aktivoitunut. Repeämisen alkaminen on nähtävissä hihnan ompeleissa.



Erittäin kulunut liitäntälenkki.



Rikkoutunut kotelon vetoketju.



Merkintä puuttuu, tunnistetiedot leikattu pois.



Nykäyksenvaimennin on osittain aktivoitunut.



Kotelo, jossa on palojälkiä, joita on myös kotelon sisällä olevassa nykäyksenvaimentimessa.